

大阪市立自然史博物館

Osaka Museum of Natural History

오사까시립자연사박물관

<http://www.mus-nh.city.osaka.jp>

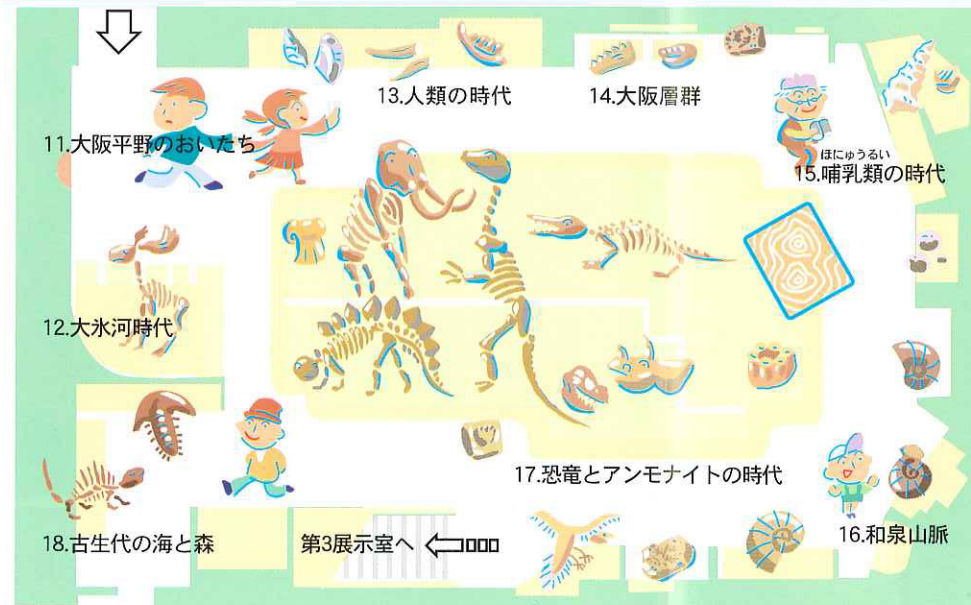
第1展示室 —大阪の自然—



第3展示室 —生物の進化—



第2展示室 —地球と生命の歴史—



第4展示室 —自然のめぐみ—



特別展示室

自然史博物館 案内MAP

オリエンテーションホール 「自然と人間」という当館の展示の基本テーマを、ナウマンゾウ、ヘラシカ、サヌカイトなどで象徴的に示しています。

第1展示室 —大阪の自然— 私たちの生活は便利になりましたが、自然は荒れました。私たちの周りの、もともとの自然はどんなだったでしょうか。都市から農村、そして原生の自然へとたどっていきます。

第2展示室 —地球と生命の歴史— 「大阪平野のおいたち」から順に時代をさかのぼり、日本列島のおいたちや地球の歴史、そこに現れた生物の移りかわりをみていきましょう。

第3展示室 —生物の進化— 現在の地球には、20万種とも30万種ともいわれる多様な生物が生活しています。さまざまな生物の体のつくりや暮らし方をみて、これらの進化について考えましょう。

第4展示室 —自然のめぐみ— 科学の発達した現代でも、私たちの生活は自然のめぐみにたよっています。このめぐみが絶えることのないよう、私たちも自然の一員として、自然を大切に守り育てていきましょう。

特別展示室 特別陳列など様々なイベントを開催するときに使用します。

ギャラリー 展示室の中では十分に紹介しきれなかった、大阪の岩石、化石、貝、カニ、海藻などを展示しています（「大阪の昆虫」はオリエンテーション・ホール）。

さわれる展示 サヌカイト（オリエンテーション・ホール）、恐竜の足の骨（第2展示室）、大きな貝（第3展示室）などを随所に。

利用案内

- 開館時間 午前9時半～午後4時半（入館は4時まで）
- 観覧料
 - ◆博物館本館 大人300円、高校・大学生200円（団体割引あり）
中学生以下、障害者、市内在住の65歳以上の方は無料（証明書要提示）
無料
（ただしネイチャーホールはイベントにより有料）
 - ◆花と緑と自然の情報センター
◆植物園のみ入園の場合 大人200円
中学生以下、障害者、65歳以上の方は無料
- 休館日 毎週月曜（月曜が休日の場合はその翌日）
年末年始（12月28日～1月4日）
- 所在地 〒546-0034 大阪市東住吉区長居公園1-23
- 問合せ 自然史博物館 06-6697-6221
長居植物園 06-6696-7117
- 自然史博物館ホームページ <http://www.mus-nh.city.osaka.jp/>

自然史博物館の活動

- 自然史博物館の催し（くわしくは窓口、電話でおたずねください）
- ネイチャーホール（花と緑と自然の情報センター2F）で自然に関連した特別展を開催します。
- 野外観察会をはじめ実習、講座、植物園案内、映画会などのさまざまな普及行事を実施しています。
- 自然史博物館を積極的に利用しながら、自然に親しみ、勉強しようとする方々には自然史博物館友の会があります（年会費3000円）。
- ◆交通

地下鉄御堂筋線「長居」下車3号出口・東へ800m
JR阪和線「長居」下車東出口・東へ1000m
JR阪和線「鶴ヶ丘」下車東出口・東南へ1200m



Nature of SAKA ネイチャースクエア 大阪の自然誌

花と緑と自然の情報センター 自然のエリア



●●●大阪の自然誌

大阪の海、川、平野、丘陵そして三方をとりまく山々について、そこで見られるいきものや地層、岩石を展示し、その地域の特徴を解説します。身のまわりの自然を見直し、自然について考えるきっかけとなる展示室です。

みなさんを大阪の自然へ道案内し、自然の中で見たこと、疑問に感じたことをしらべるために、くりかえし訪れてもらえる広場となることをめざしています。



自然の情報コーナー

大阪の自然の情報についてコンピューターで検索できます。標本の名前を自分で調べられるよう、たくさんのお土産の標本を陳列しています。図書も閲覧できます。学芸員が質問に答えたり、自然観察などの相談にのります。

面積約700平方メートル、天井高7メートルの大きな空間です。自然史博物館または植物園が主催あるいは共催で、自然や花・緑についての特別展、イベントを開催します。

